

## GUÍA PARA MEDIR TUS ESPACIOS:

### | NECESITAS |



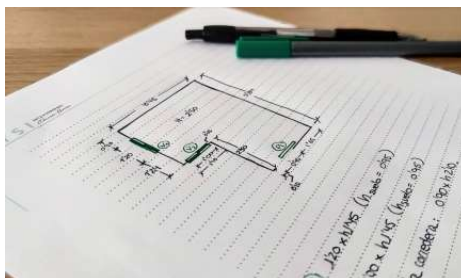
- Papel. También puedes imprimir nuestras plantillas para ayudarte.
- Lápiz/bolígrafo. Puedes utilizar de varios colores para marcar distintos elementos.
- Metro o flexómetro

### | PASOS A SEGUIR |

1. Despeja la estancia todo lo que puedas para medir con mayor facilidad.  
Colócate en un punto concreto del espacio y desde allí, dibuja la estancia marcando puertas, ventanas y pilares. Además de todo aquello que debemos de tener en cuenta a la hora de diseñar (mobiliario de obra, muretes, aire acondicionado, radiador...)
2. Recuerda marcar los enchufes e interruptores que tengas para valorar la electricidad (si quieres, usa otro color para diferenciarlo)



3. Con todo marcado en el plano, llega el momento de medir. Si te es más cómodo, ve de mayor a menor medida, siguiendo en un mismo sentido: largo y ancho de la habitación, distancia de pared a ventana/puerta, alturas, distancia de los enchufes desde un punto determinado, la altura de la ventana desde suelo...

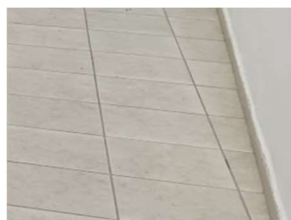


4. -Fotos del espacio: toma una foto desde cada ángulo de la habitación intentando que se vean los enchufes / interruptores o aquellos elementos que nos puedan condicionar en el diseño.



| ALGÚN TRUQUITO |

- Medir baldosas: si tienes alguna dificultad para medir un espacio, mide las baldosas del suelo y multiplica por cantidad. Te dará una medida aproximada del espacio. Ten en cuenta los rodapiés.
- Fijarte en su colocación para ver si están rectas o en ángulo: si no tienes una herramienta para medir los ángulos, mide siempre las diagonales de la habitación. También puedes guiarte de las baldosas: cuando se ven que van aumentando o disminuyendo su tamaño, puede ser que la pared no esté recta.

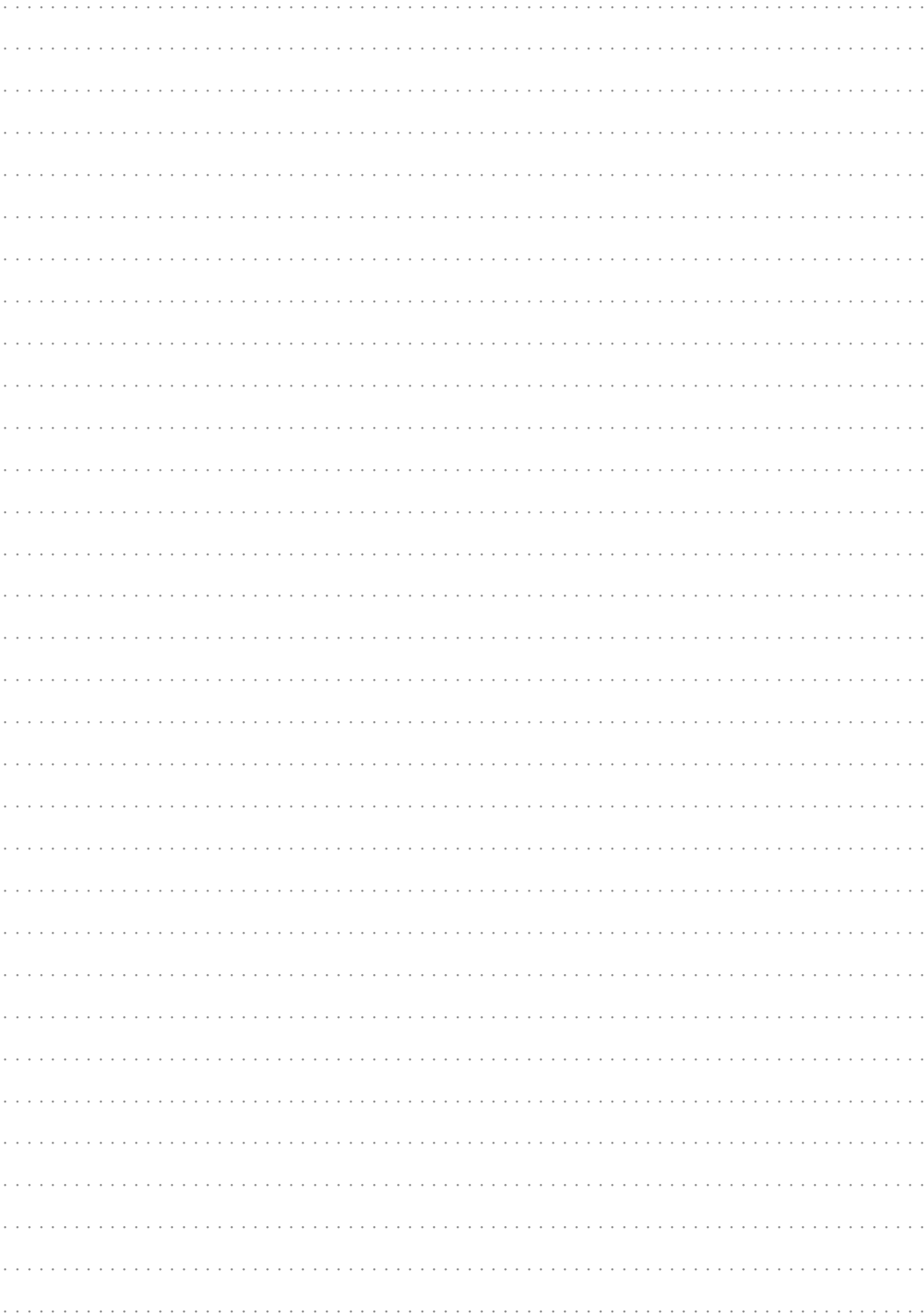


- Utilizar tu estatura: sobre todo para medir los altos en ventanas o puertas. Hay medidas estandarizadas que en ocasiones no se cumplen. Puedes ayudarte de tu estatura para marcar la pared y ver más o menos, qué distancia hay entre suelo y techo, o entre el suelo y una ventana...



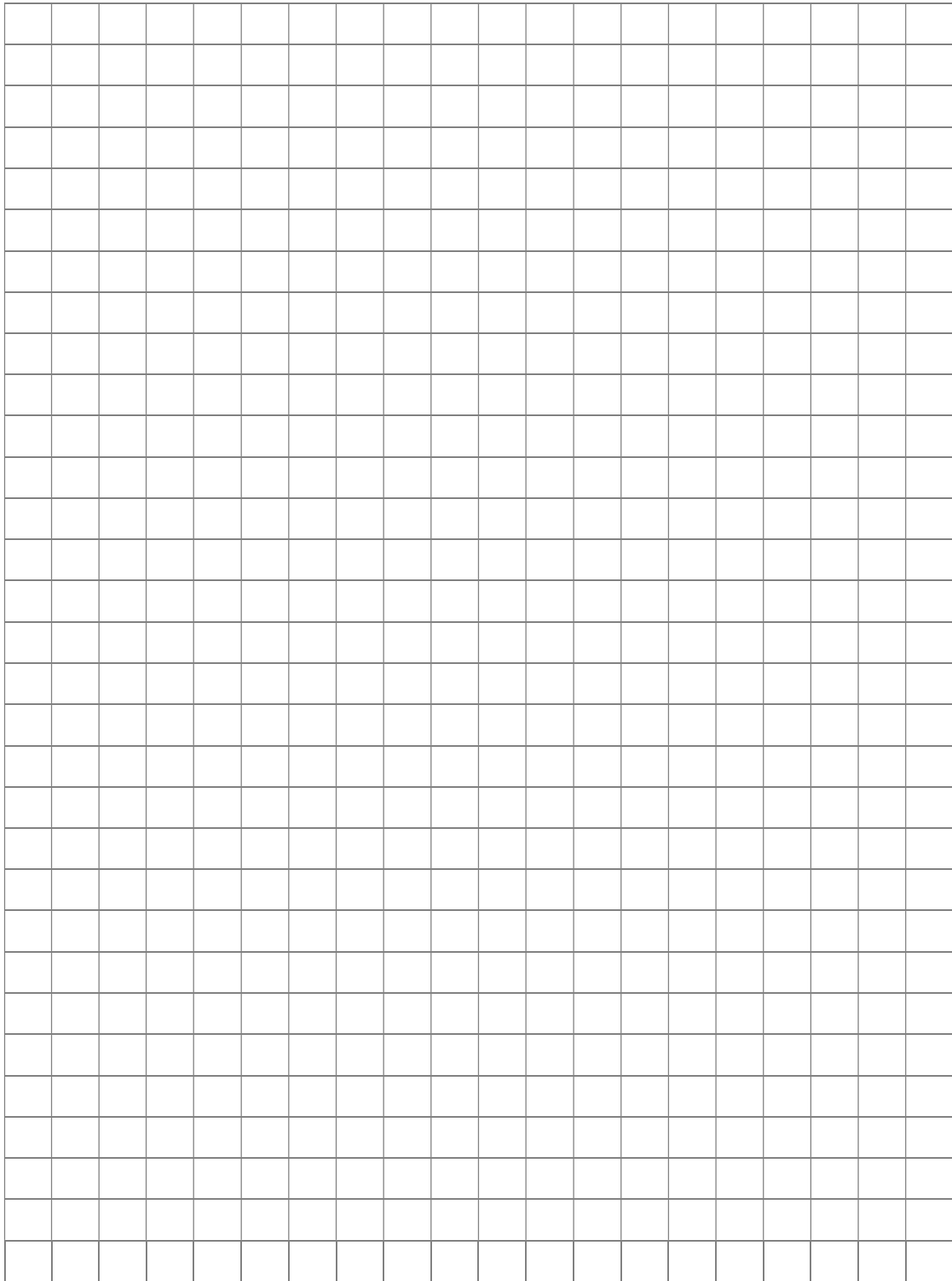
UTILIZA LA PLANTILLA QUE MÁS TE GUSTE PARA TRABAJAR











LEYENDA:

	Puerta abatible
	Puerta corredera
	Ventana
	Punto de luz (lámpara)
	Interruptor
	Enchufe



LEYENDA:

	Puerta abatible
	Puerta corredera
	Ventana
	Punto de luz (lámpara)
	Interruptor
	Enchufe